



Samen sterk voor Logistiek in Rivierenland

Opgericht 24 juni 2019

Frank Engelbart

23-133, bedrijvenkring West Betuwe 12 oktober 2023

Rivierenland is logistieke hotspot



FruitDelta Gebiedsagenda

De volgende stap in regionale samenwerking!

Juni 2022

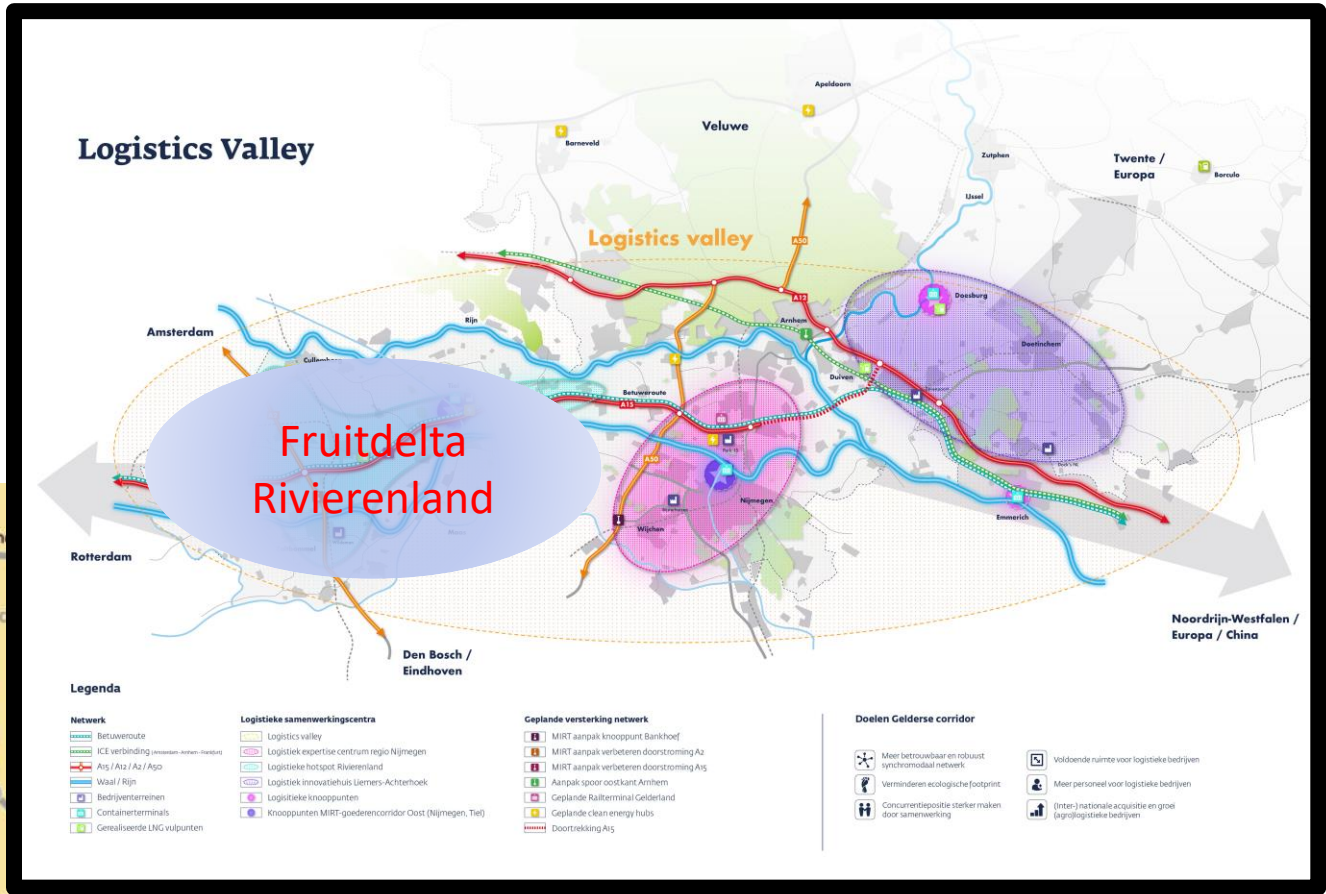
REGIONALE SAMENWERKING OM HET LOKALE POTENTIEEL TE BENUTTEN!



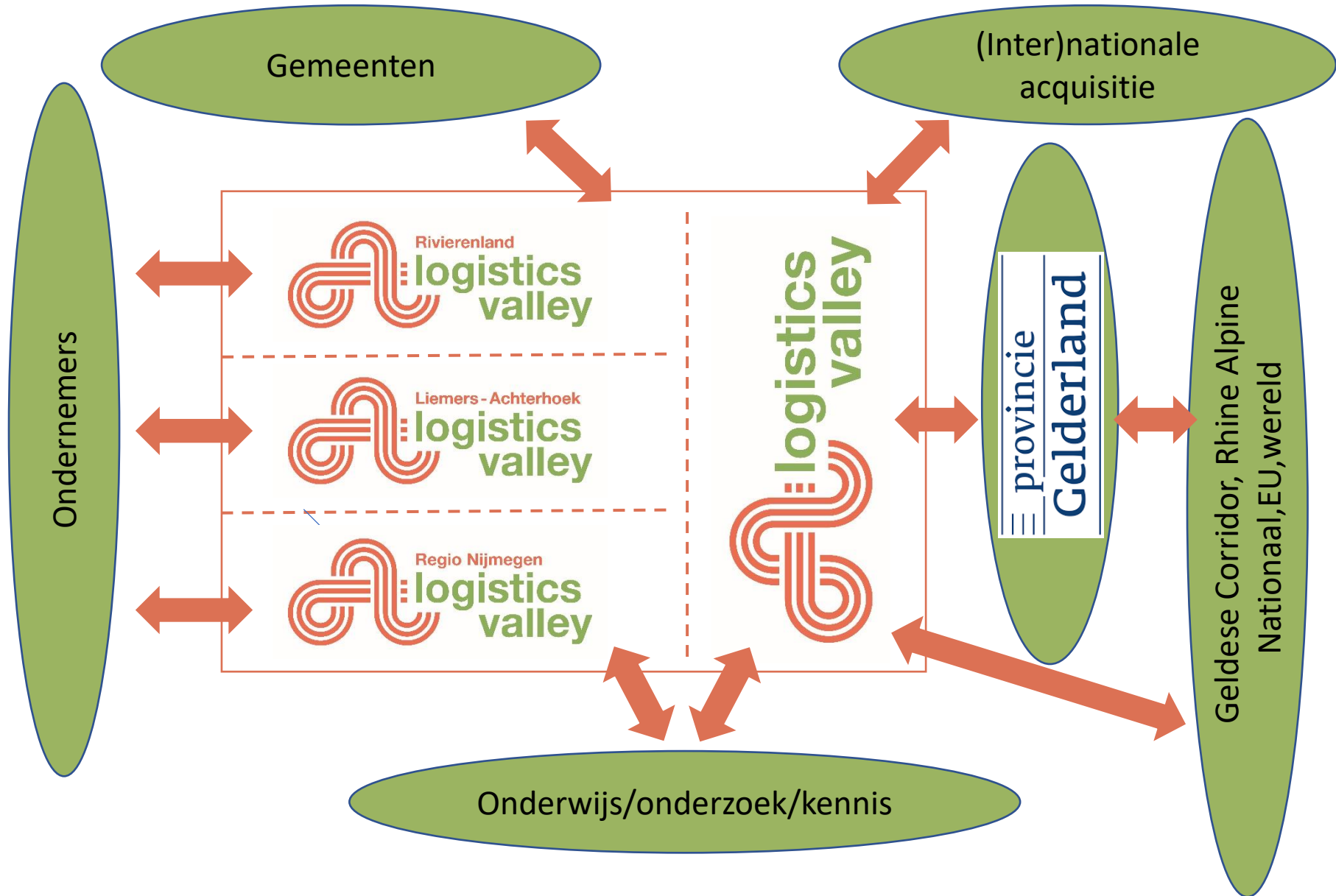
Rivierenland blijft in top logistieke hotspots

TIEL - Rivierenland behoudt plaats vier op de ranglijst van belangrijkste logistieke hotspots in Nederland. De lijst is door het vakblad *logistiek* gepubliceerd. Eerste is wederom de regio West-Brabant.

Menno Provoost 08-05-18, 17:29



Rivierenland is onderdeel van **Logistics Valley** de duurzame, veilige en betrouwbare Gelderse Corridor als schakel in de Europese Rhine-Alpine Corridor (de 'blauwe banaan')



Drie kerntaken

3

Club-gevoel, trots, wij = communicatie

2

Initiatief 1

Initiatief 2

Project 1

Project 2



Ondernemersgedreven projecten

Strategische projecten

1

BESTUURLIJK FUNDAMENT & PARTNERS O-O-O

1

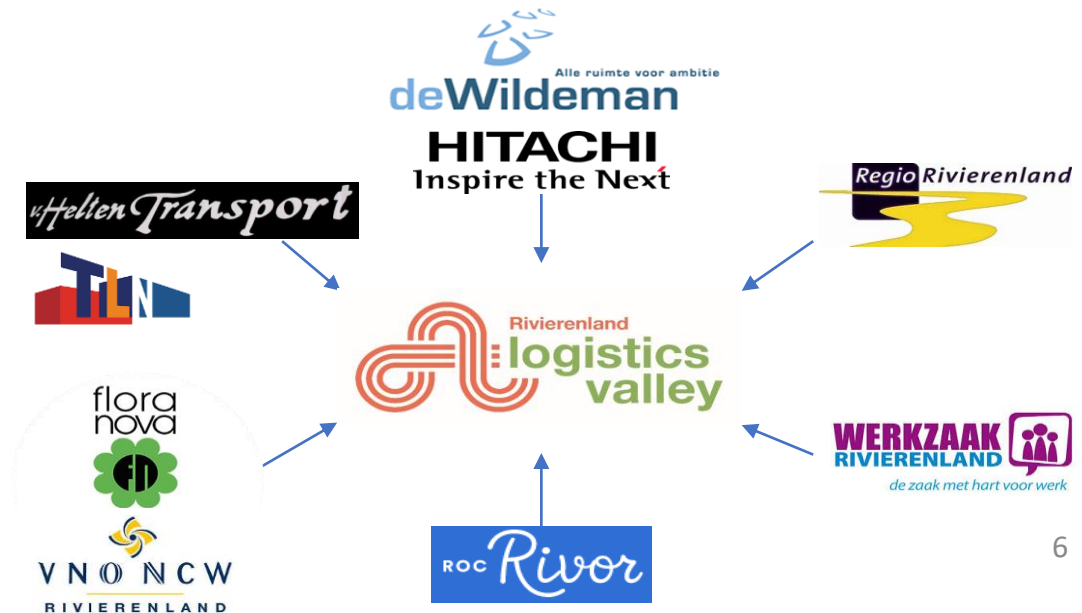
Bestuur

BOBO'S ONDER HET MAAIVELD

HET ZIJN DE STERKE SCHOUDERS VAN NETWERKLEIDERS DIE
DE ZWARE LASTEN VAN HET REGIONALE BELANG KUNNEN DRAGEN

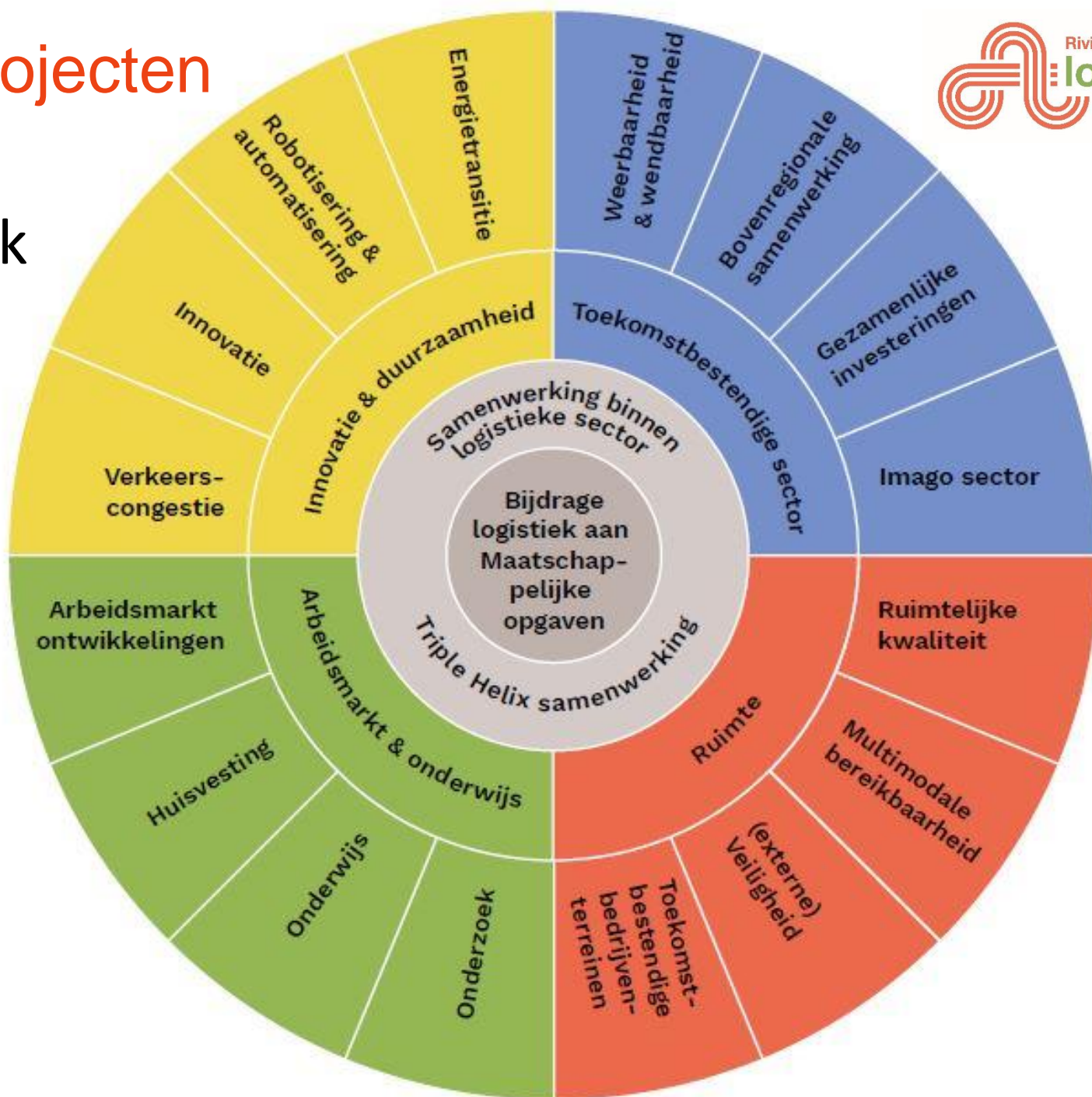


Frank Engelbart



2 Projecten

Logistiek vizier

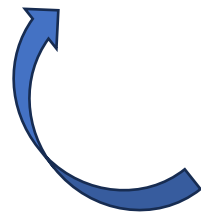


Toekomst



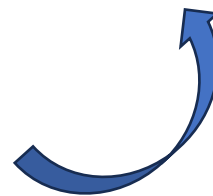
We ondersteunen de verwachte innovatie en kennisontwikkeling rondom logistiek zodat het slimmer en schoner kan. Logistics Valley ondersteunt de logistieke economie in Gelderland.

Programma
Logistics Valley
Naar 2030



Ambitiedocument 2023-2025

Bijdragen aan
brede welvaart
voor de Gelderse
Corridor





Logistiek vizier

Netwerk DAC

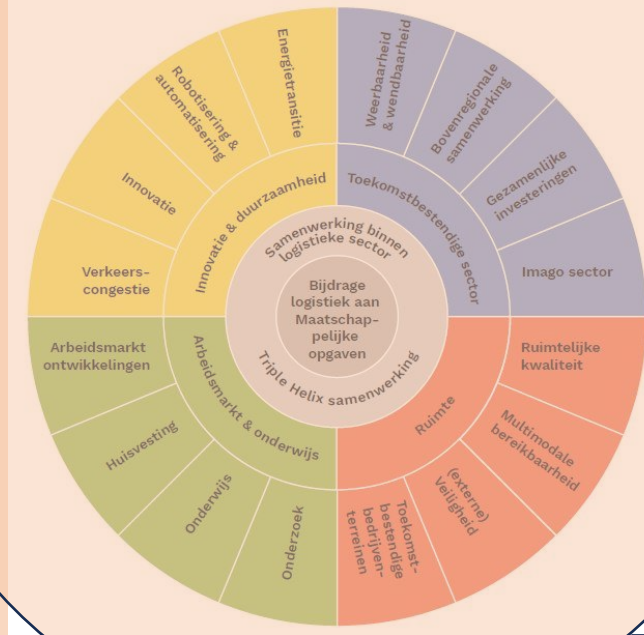


overmorgen

morgen

vandaag

Geactualiseerd Logistiek Vizier



17-23

24-25

25-30

Eén vallei
Twee rivieren
Drie containerterminals



CO2-footprint

Eén vallei
Kansen voor Water



Joint Corridor
Tiel-Rotterdam

MIRT-knoop Tiel

Doel: club-gevoel, trots, wij

- Website: onderdeel van Logistics Valley, met eigen ingang voor onze hotspot/regio
- Nieuwsbrieven: digitaal, 11x per jaar
- Social media: Linked-in *
- Partners: minimaal 3 logistieke cafés per jaar
- Logistics Valley: promotie&communicatie-activiteiten samen
- Presentaties: op verzoek
- Aanwezigheid, zichtbaarheid op netwerkbijeenkomsten stakeholders

Huis van de Logistiek
ons eigen clubhuis



Partner worden

74

We richten ons op vervoerders/logistiek dienstverleners (cirkel-1) en verladers/ producenten bij wie logistiek een belangrijk onderdeel is (cirkel-2).

We gaan naar deze ondernemers met in ons mandje:

- Introductie van Logistics Valley Rivierenland en onze missie (met folder, nieuwsbrieven, website, logistiek cafés, partner-inschrijving)
- Gespreksonderwerp arbeidsmarkt en aanbod deelname **indelogistiek gelderland.nl** voor vacatures, stageplaatsen, opleidingen, etc. (waaronder deelname HR-netwerk)
- Gespreksonderwerp multimodaliteit en aanbod deelname **Kansen voor Water** (waaronder scan)
- Gespreksonderwerp slimmer met data en aanbod **DAC** (waaronder scan, stagiair en netwerk)
- Wvttk, waaronder uw ideeën voor gezamenlijke projecten

